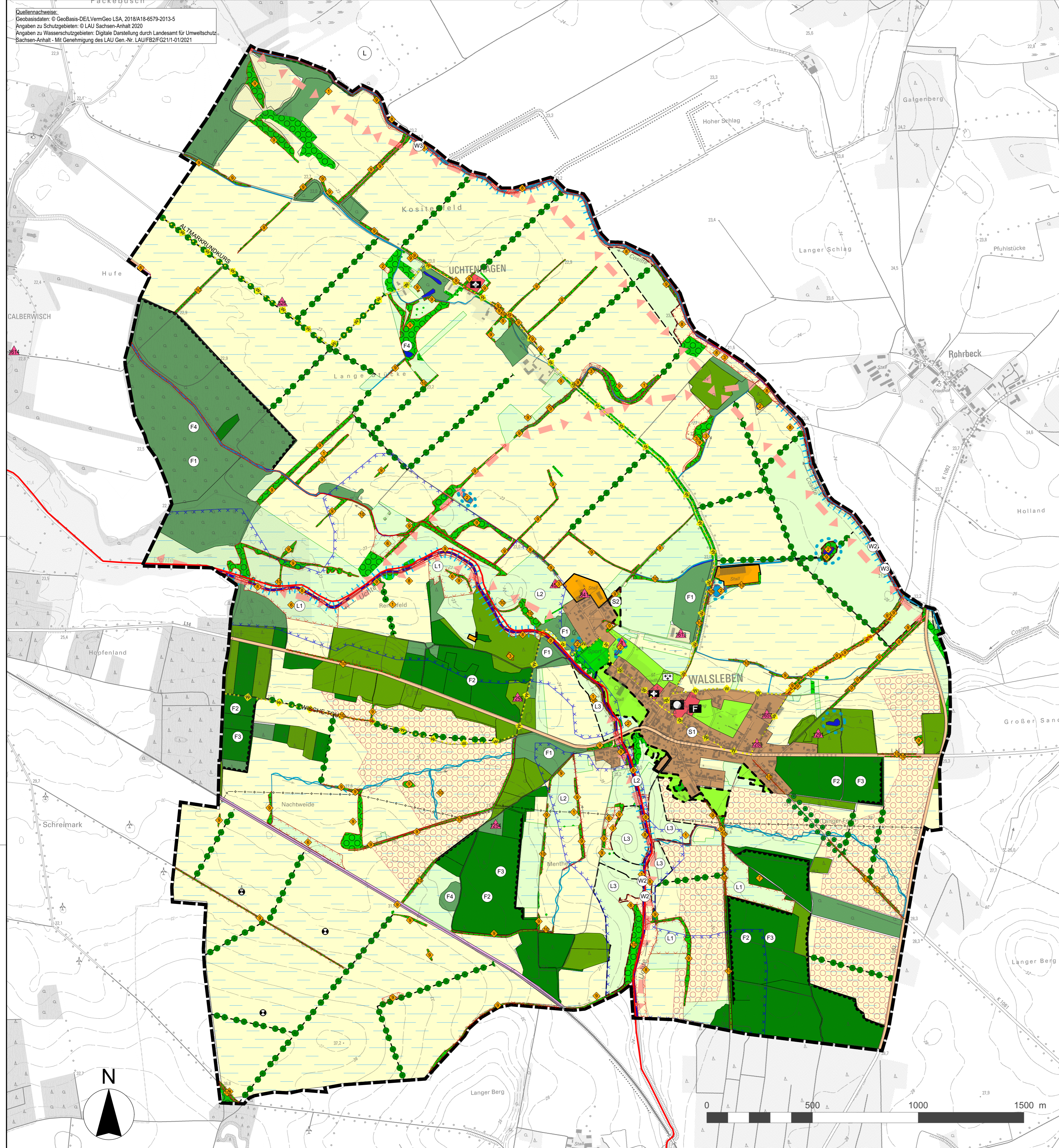
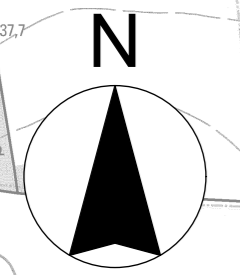


Quellennachweise:  
 Geobasisdaten: © GeoBasis-DE/VerGeo LSA, 2018/18-6579-2013-5  
 Angaben zu Schutzgebieten: © LAU Sachsen-Anhalt 2020  
 Angaben zu Wasserschutzgebieten: Digitale Darstellung durch Landesamt für Umweltschutz  
 Sachsen-Anhalt - Mit Genehmigung des LAU Gen.-Nr. LAU/FB/F2/11-01/2021



Bestand		Entwicklung	
<b>Siedlung</b>			
Flächenausweisungen des FNP (Interpretation)		Landschaftsplanerische Maßnahmen für Siedlungsgebiete	
ländlich geprägtes Dorfgebiet		Erhalt der Dorfgebiete, Vermeidung bäuerlichen der Zersiedlung	
Wohnbauflächen		Einbindung in die Landschaft	
landwirtschaftliche Höfe, Stallanlagen		Einbindung in die Landschaft	
Siedlungsbegleitgrün		Ergänzung/ Abrundung	
S1		Erhalt und Bewahrung der baukulturellen Werte und des ländlichen Erscheinungsbilds	
S2		Entwicklung eines dorftypischen Ortsrandes	
<b>Verkehrsflächen</b>			
überörtliche und örtliche Hauptverkehrsflächen		BAB A 14	
Erhalt/ Anlage weg- und straßenbegleitender Alleen		Neuanlage Allee	
V1		Flächen für Ver- und Entsorgung	
Trasse Gasleitung		Hochspannungsleitung	
<b>Flächen für die Landwirtschaft</b>			
Flächen für Acker		Flächen für Grünland	
bodenschonende Bewirtschaftung/ Schutz vor Vordrosion		Reduzierung diffuser Stoffeinträge zum Schutz des Grundwassers durch angepasste Bewirtschaftung	
Strukturierung der Ackerflächen (Hecken, Feldgehölze, Feldraine, Ackerraine, Streuobstwiesen)		Strukturierung der Grünlandflächen (Einzelbäume, Gehölzgruppen, lineare Gehölzelemente, Grabenrandpflanzungen)	
Umpflanzung, Eingrünung technischer Anlagen			
L1		Erhalt von Dauergrünland / Grünlandnutzung	
L2		Extensivierung der Grünlandnutzung	
L3		Überführung von Ackernutzung in Grünland	
<b>Flächen für die Forstwirtschaft</b>			
Wälder / Forste Laubwald		Wälder / Forste Nadelwald	
Wälder / Forste Mischwald			
F1		Sicherung naturnaher Waldbestände	
F2		Entwicklung von Kiefernforsten zu naturnahen Wäldern mit standortgerechten Baumarten	
F3		Entwicklung gestufter, artenreicherer Waldränder	
F4		Erhalt von Altbäumen als Horstbäume für Greifvögel	
<b>Wasserflächen</b>			
Fließgewässer 1. Ordnung (Uchte)		Graben	
Anlage von Gewässerrandstreifen		Grabenrenaturierung	
Erhalt/ Entwicklung von Kleingewässern		Überschwemmungsgebiet / Hochwassergrenze HQ 100	
W2		Schutz, Anlage und Verbräunung der Uferstrandstreifen mit standorttypischen Gehölzen	
W3		Verbesserung der Gewässerstruktur	
<b>Grün- und Erholungsflächen</b>			
Grün- und Freiflächen		Parkanlage	
Kirche		Sportplatz	
Freibad / Badestellen		Spielplatz	
Friedhof			
Weitere Maßnahmen Flächen zum Schutz, zur Pflege und Entwicklung der Landschaft			
Entwicklung des Biotopverbundes		Erkundung/ Sanierung von Altlastenverdachtsflächen	

Bestand		Entwicklung	
<b>Schutzgebiete</b>			
Schutzgebiete nach § 32 BNatSchG			
FFH- Gebiet "Uchte unterhalb Goldbeck" (DE 3236 301)			
Landschaftsschutzgebiet "Altmarkische Wische"			
Geschützte Biotop nach § 30 BNatSchG / § 21, 22 NatSchG LSA			
1		Fließgewässer	
2		Stangengewässer	
3		Moore, Sumpfe, Rohricht Flächen	
4		Wälder und Gebüsche trockenwarmer Standorte	
5		Bruch-, Sumpf- und Auenwälder	
6		Feuchtwiesen	
7		Planar-aktive Frischwiese	
8		Staudenflur bucht	
9		Hecken und Feldgehölze	
10		Alleen und Baumreihen	
11		Kopfbäume	
12		Streuobstwiesen	
<b>Überörtliche Wanderwege</b>			
Altmarkrundkurs			
Wische-Tour			
nachrichtlich			
Gemeindegrenze			



Planungsstand 04/21

**Teil-Landschaftsplan  
Einheitsgemeinde Osterburg**  
für die Gemeinden  
Ballersdorf, Flassau, Gladigau  
Rossau und Walsleben

**Karte 7.4**      **Entwicklungskonzeption Walsleben**

Maßstab 1 : 10.000

Vorentwurf

GLP Dr. Gies Umweltschutz  
Streitweg 10, 10319 Berlin  
Tel.: +49 30 4422077  
Fax: +49 30 4405915