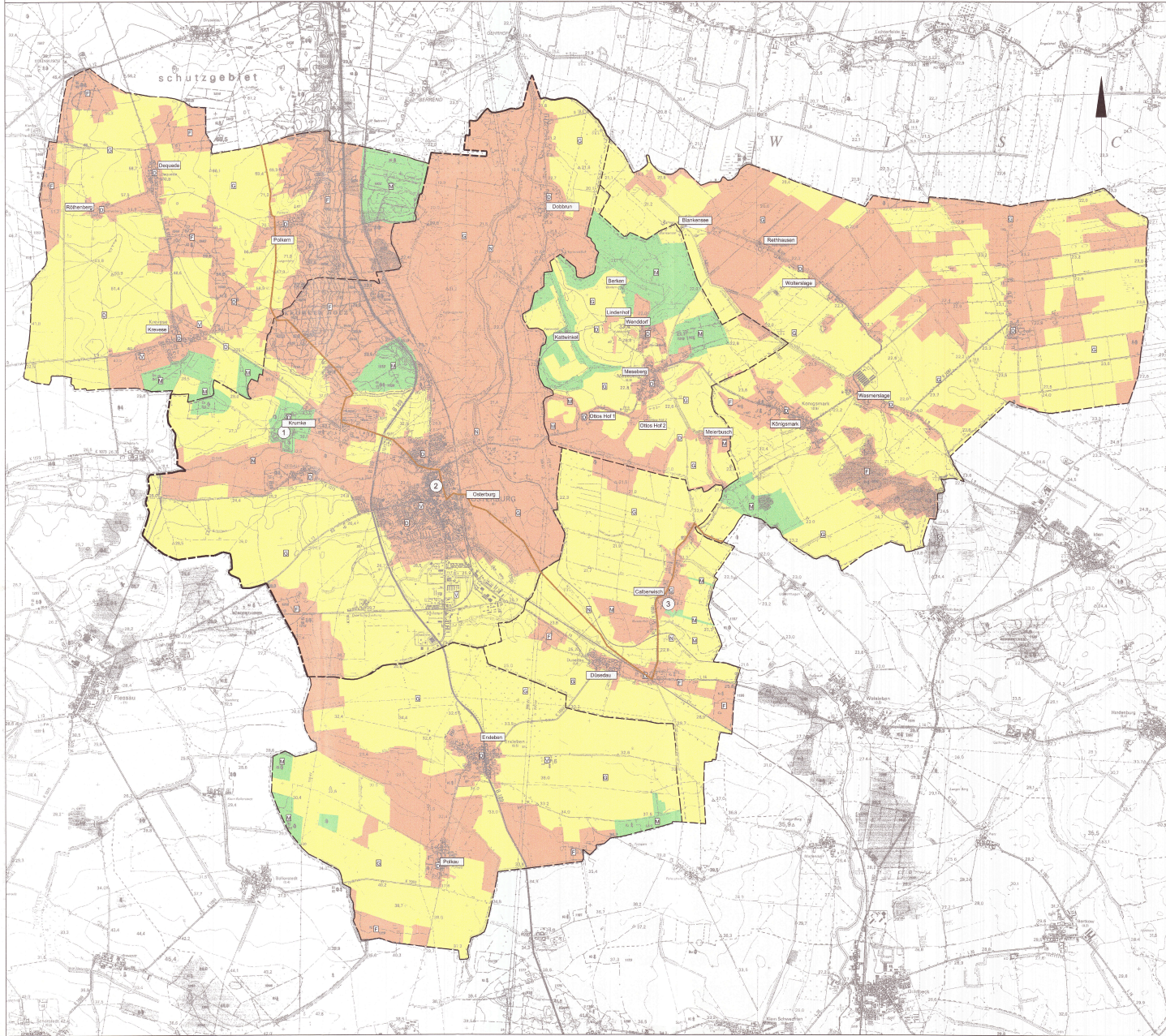


Landschaftsplan im ländlichen Raum am Beispiel der VGem Osterburg - Landschaftsbild und landschaftsbezogene Erholung



- LEGENDE**
- Landschaftsbildeinheiten
- G intensiv landwirtschaftlich genutzte Offenlandbereiche
 - H intensiv landwirtschaftlich genutzte feuchte Niederung
 - M Laub- und Mischwälder
 - F naturferne Laub- und Nadelholzkulturen
 - D Dorf- bzw. Kleinstädtetypische Siedlungskulturen
 - V Siedlungsflächen mit dichter Bebauung und hohem Versorgungsgrad
- Erlebensqualität
- hoch
 - mittel
 - gering
- Erholung
- Radweg "Altmark Rundkurs"
- Touristische Anlaufpunkte
- 1 Krumker Schloss und Park
 - 2 Altstadt Osterburg
 - 3 Schloss Calberwisch
- Grenze des Untersuchungsraumes

VGem Osterburg			
Projekt-Nr.: SL 22003	Landschaftsplan im ländlichen Raum am Beispiel der VGem Osterburg		
Planungsphase: CAD-Datum:	Landschaftsbild und landschaftsbezogene Erholung VGem Osterburg		
Gezeichnet: Sauer			
Bearbeitet: Simon			
Geprüft:			
Erstellt durch:			
Landschaftsbild und landschaftsbezogene Erholung	Maststab: 1:25.000	Bogengröße: 82,5 x 115 cm	Karte-Nr.: 6
Aufgestellt: Hohenberg-Koeseberg, Oktober 2003	Vom Auftraggeber geprüft und freigegeben:		
Stadt und Land Planungsgesellschaft mbH Hauptstraße 48 06100 Hohenberg-Koeseberg Telefon (033294) 9189-0			