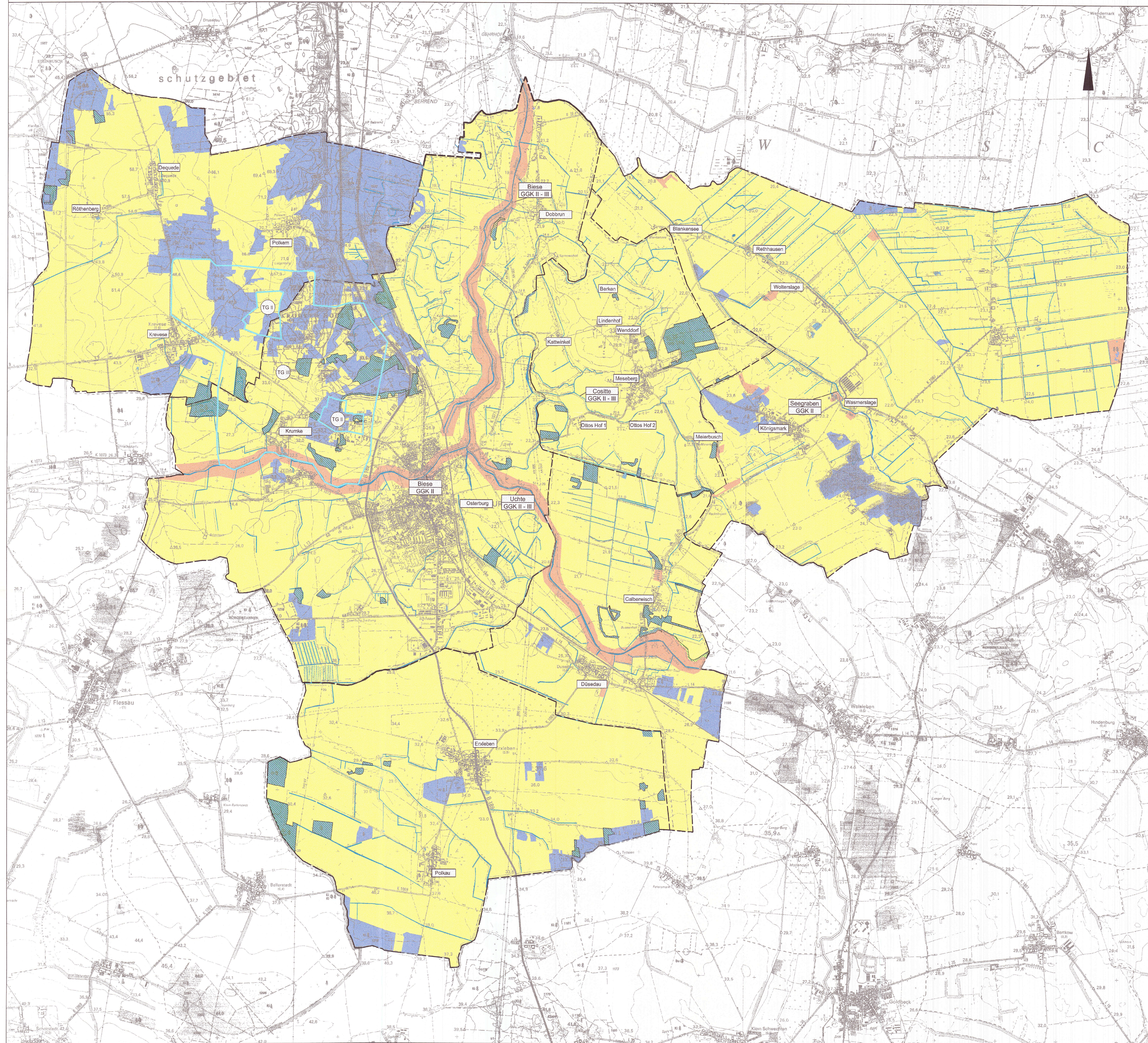


# Landschaftsplan im ländlichen Raum am Beispiel der VGem Osterburg - Grund- und Oberflächenwasser



**LEGENDE**

**Grundwasser**

Grundwasserschutzfunktion

- Flächen mit hoher Wertigkeit für den Schutz des Grundwassers
- Flächen mit mittlerer Wertigkeit für den Schutz des Grundwassers
- Flächen mit geringer Wertigkeit für den Schutz des Grundwassers

Qualität des Sickerwasserabflusses

- Flächen mit quantitativ und qualitativ hoher Wertigkeit für den Sickerwasserabfluss

Trinkwasserschutzgebiet

- Schutzzone II
- Schutzzone III

**Oberflächenwasser**

Bestand

- Fließgewässer
- Stilfgewässer

Bewertung

Gewässergüteklasse (GGK) von Fließgewässern

- GGK II mäßig belastet
- GGK II - III kritisch belastet

Trophiestufe von Stilfgewässern

- Stilfgewässer eutroph

--- Grenze des Untersuchungsraumes

## VGem Osterburg

Projekt - Nr. SL 22063  
 Planungsphase: Grund- und Oberflächenwasser  
 CAD-Datell: Grund- und Oberflächenwasser.dwg  
 Gezeichnet: Saigel  
 Bearbeitet: Simon  
 Geprüft:  
 Entzert für:  
 Entzert durch:

Landschaftsplan im ländlichen Raum  
 am Beispiel der VGem Osterburg

Grund- und Oberflächenwasser  
 VGem Osterburg

Grund- und Oberflächenwasser  
 Aufgestellt: Hohenberg-Krusemark, September 2003  
 Stadt und Land  
 Planungsgesellschaft mbH  
 Hauptstraße 46  
 36996 Hohenberg-Krusemark  
 Telefon (039394) 9169-0

Maßstab 1: 25.000  
 Blattgröße 82,0 x 151 cm  
 Karte - Nr. 4  
 Vom Auftraggeber geprüft und freigegeben:

