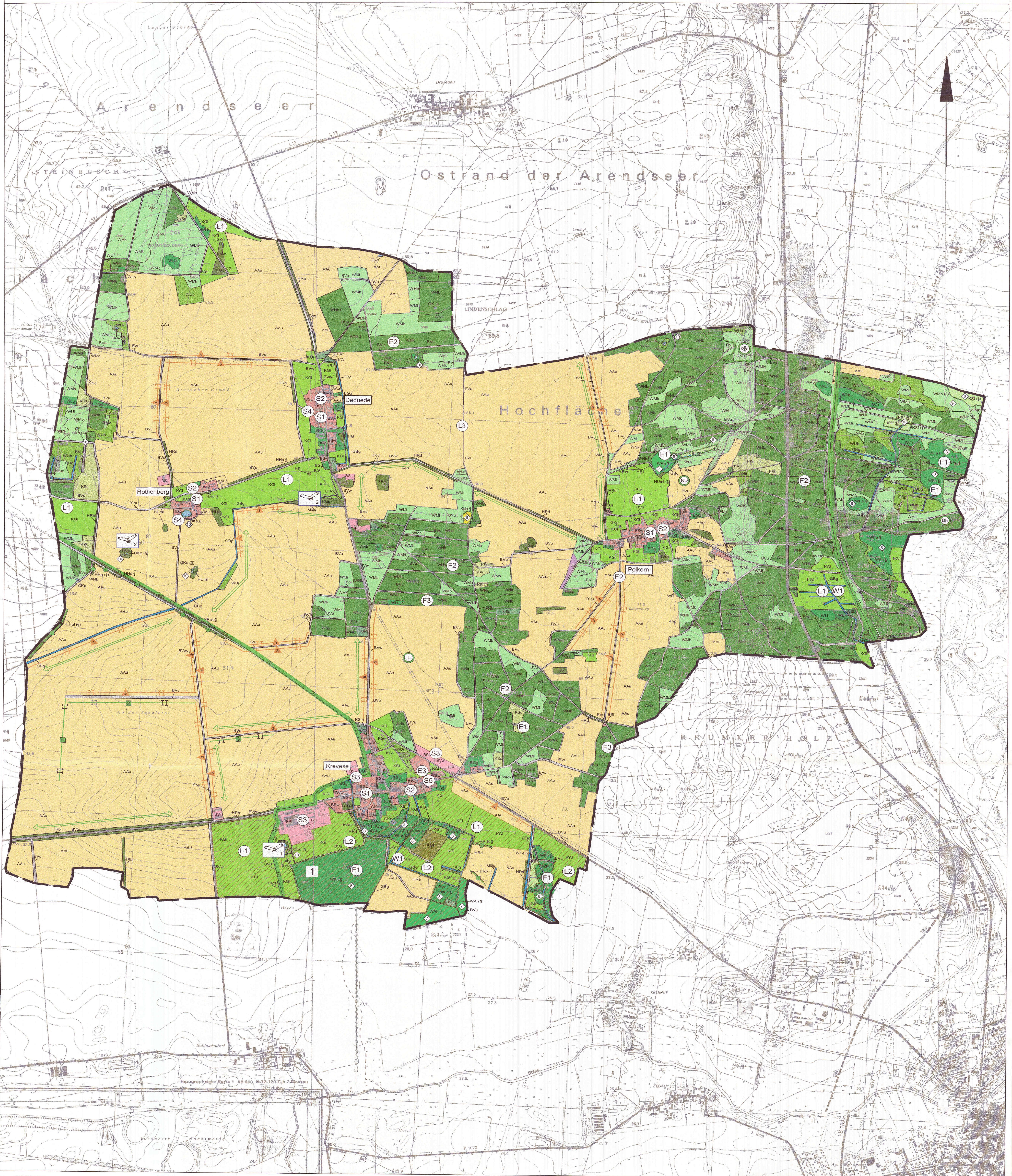


Landschaftsplan im ländlichen Raum am Beispiel der VGem Osterburg

Entwicklungskarte Gemeinde Krevese



LEGENDE

Anforderungen an Natur und Landschaftsrecht

- Europäisches Netz NATURA 2000
- Krumker Holz und Wälder östlich Driesdorf
- Schutzgebiete nach NatSchG LSA §§ 17-23
- Landschaftsschutzgebiet "Ostrand der Arendseer Hochfläche"
- Biosphärenreservat "Flusslandschaft Elbe"
- Flächenmerkmal "Wolfschlucht bei Polkern"
- Geschützte Biotope gemäß § 30 NatSchG LSA**
- HfBa Hecke lückig mit Bläulichen
- HfUl Gebüsch mit Laubbäumen
- HfRk Kopfbaumreihe mehrreihig lückig
- HfRk Kopfbaumreihe mehrreihig geschlossen
- KMa Sandmagerrasen
- KSt Staudenflur feuchtnass
- WAh Hartholzau
- WFa Bruch / Sumpfwald, Erle
- WMb Mischwald, Birke
- WGo Stillgewässer
- Nachrichtliche Übernahme von Ausgleichs- und Ersatzmaßnahmen anderer Planungszöner**
- Heckenbepflanzung am neuen Fahrweg
- Wegbepflanzung mit Vogelkirschen
- Wegbepflanzung mit Eibereichen
- Flächen für Maßnahmen zum Ausgleich im Sinne des § 18 und 21 BNatSchG (in Verbindung mit § 1a BauGB) - "Kompensationsflächenpool"**
- Einseitige Grabenbepflanzung (Erle)
- Anlage von Obstbaumalleen
- Anlage von Laubbaumalleen
- Anlage von Laubbäumen
- Anlage von Hecken mit überschneidenden Bäumen

Faunistisch und floristisch wertvolle Bereiche

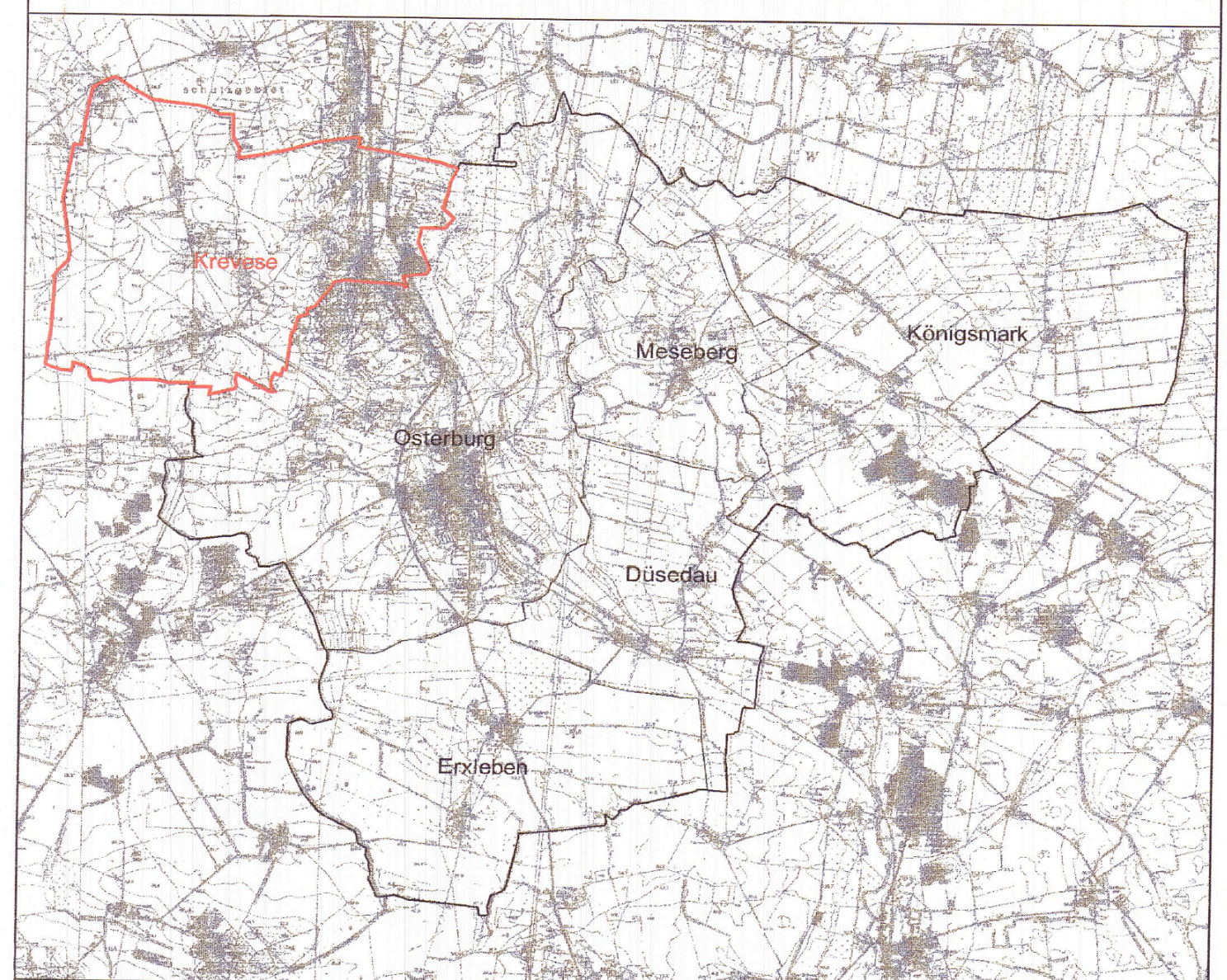
- Bedeutsame Lebensräume für Wiesensbrüter
- Bedeutsame Lebensräume für Hecken- und Gebüschbrüter
- Schutzwürdige Biotopkomplexe**
- Grünland- und Hartholzaukomplex südlich von Krevese (1)
- Biotopvernetzungen
- Anforderungen an andere Raumnutzer**
- Siedlungen, Gewerbe, Industrie (S)**
- Nachrichtliche Übernahme des Bestandes**
- S1 Erhalt von Baubestand mit mäßigem bis hohem Grünanteil
- S2 Erhalt des ländlichen Erscheinungsbildes der Ortschaften Krevese, Polkern, Dequede und Rothenberg
- S3 Eingrünung von Industrie- und Gewerbegebieten sowie landwirtschaftlichen Betriebsstandorten
- S4 Eingrünung von Ortsrandbereichen zur Wohnumfeldverbesserung
- S5 Erhalt von Frischluftbahnen

Landschaft (L)

- Nachrichtliche Übernahme des Bestandes**
- AAu AM Ackerbrache
- AAu Acker (undifferenziert)
- KGf Intensivgrünland
- KGf Feucht- / Nassgrünland
- KGm Mesophiles Grünland
- L1 Erhalt von Dauergrünland
- L2 Extensivierung der Grünlandnutzung südlich von Krevese angrenzend an § 30 Biotop
- L3 Schaffung von Ackerrandstreifen

Forstwirtschaft (F)

- Nachrichtliche Übernahme des Bestandes**
- WAh Hartholzau
- WFa Bruch / Sumpfwald, Erle
- WLB Laubwaldreinbestand, Birke
- WLJ Laubwaldreinbestand, Eiche
- WMa Mischwald, Eiche
- WMb Mischwald, Buche
- WMc Mischwald, Birke
- WMk Mischwald, Kiefer
- WML Mischwald, Kiefer, Eiche
- WNK Nadelwaldreinbestand, Kiefer
- WLa Laubmischwald, Eiche
- WLu Laubmischwald, Birke
- Forstwirtschaft (F)**
- F1 Sicherung naturnaher Waldbestände
- F2 Umbau monotoner Kiefernforste in standortgerechte Laubmischwälder
- F3 Entwicklung von Waldnatursäen
- Wasserwirtschaft (W)**
- W1 Erhaltung und Wiederherstellung des natürlichen Grundwasserstandes
- Freizeit und Erholung (E)**
- E1 Schwerpunktziele für die landschaftsbezogene, ruhige Erholung
- E2 Schwerpunktziele für den Fahrradtourismus
- E3 Schwerpunktziele für touristische Anlaufpunkte
- Grenze des Untersuchungsraumes



VGem Osterburg

Projekt - Nr.: SL 22063 Planungsphase: CAD-Daten: Krevese.dwg Gezeichnet: Seidel Bearbeitet: Simon Geprüft: Ersetzt für: Ersetzt durch:	Landschaftsplan im ländlichen Raum am Beispiel der VGem Osterburg Entwicklungskarte der Gemeinde Krevese	Maßstab: 1:10000 Blattgröße: 70 cm x 121 cm Karte - Nr.: 7a Vom Auftraggeber geprüft und freigegeben:
Aufgestellt: Hohenberg-Krusemark, August 2003 Stadt und Land Planungsgesellschaft mbH Hauptstraße 48 39596 Hohenberg-Krusemark Telefon (0389384) 9166-0		