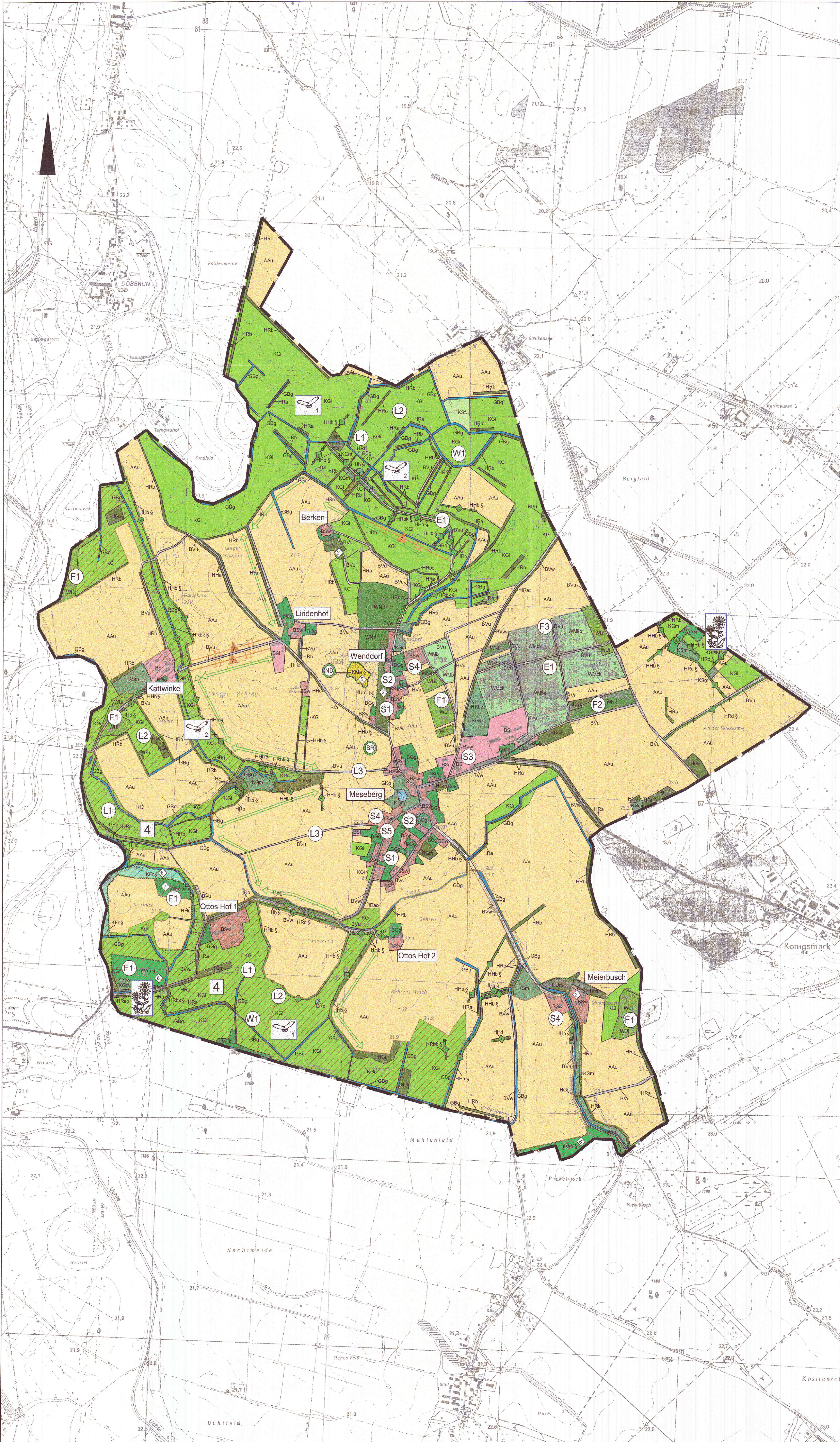


Landschaftsplan im ländlichen Raum am Beispiel der VGem Osterburg

Entwicklungskarte Meseberg



LEGENDE
Anforderungen an Natur und Landschaftsschutz

Schutzgebiete nach NatSchG LSA §§ 17-23

- Biosphärenreservat "Flusslandschaft Elbe"
- Flächenmaturdenkmal "Saltstock bei Meseberg"

Geschützte Biotope gemäß § 30 NatSchG LSA

- HHb Hecke geschlossen mit Bäumen
- HUmI Gebüsch mit Laubbäumen
- HRbk Kopfbaumreihe mehreihig geschlossen
- HRd Baumreihe mehreihig geschlossen
- KMa Sandmagerrasen
- WAh Hartholzau
- WFe Bruch / Sumpf-Wald, Erie
- KFr Flachmoor / Sumpf Röhrichtfläche

Flächen für Maßnahmen zum Ausgleich im Sinne des § 18 und 21 BNatSchG (in Verbindung mit § 1a BauGB) - "Kompensationsflächenpool"

- Einstellige Grabenbepflanzung (Erie)
- Anlage von Laubbaumalleen

Faunistisch und forstlich wertvolle Bereiche

- Bedeutung Lebensräume für Wiesenschmetterlinge
- Bedeutung Lebensräume für Hecken- und Gebüschbrütler
- Bedeutung Lebensräume für besondere Pflanzenarten

Schutzwürdige Biotopkomplexe

- Niederungsbereiche von Cositz und Landgraben (4)
- Biotopvernetzungen / Biotopverbund
- Biotopvernetzungen

Anforderungen an andere Raumnutzer

Siedlungen, Gewerbe, Industrie (S)

Nachrichtliche Übernahme des Bestandes

- BSi Übrige Siedlungsbereiche überwiegend Industrie/Gewerbe
- BSw Übrige Siedlungsbereiche überwiegend Wohnbebauung

(S1) Erhalt von Bausubstanz mit mäßigem bis hohem Grünanteil

(S2) Erhalt des ländlichen Erscheinungsbildes der Ortschaften Meseberg und Wenddorf

(S3) Eingrünung von Industrie- und Gewerbegebieten sowie landwirtschaftlichen Betriebsstandorten

(S4) Eingrünung von Ortsrandbereichen zur Wohnfeldverbesserung

(S5) Erhalt von Frischluftbahnen

Landwirtschaft (L)

Nachrichtliche Übernahme des Bestandes

- AAu Acker (undifferenziert)
- KGI Intensivgrünland
- KGM Grünlandbrüche
- KGF Feucht- / Nassgrünland
- KGm Mesophilie Grünland

(L1) Erhalt von Dauergrünland

(L2) Extensivierung der Grünlandnutzung im nördlichen, westlichen und südlichen Bereich der Gemeinden

(L3) Schaffung von Ackerrandstreifen

Forstwirtschaft (F)

Nachrichtliche Übernahme des Bestandes

- WAh Hartholzau
- WFe Bruch / Sumpf-Wald, Erie
- Wlb Laubwaldreinbestand, Birke
- Wmb Mischwald, Birke
- Wmbk Mischwald, Birke, Kiefer
- WNk Nadelwaldreinbestand, Kiefer
- WUl Laubmischwald, Eiche

(F1) Sicherung naturnaher Waldbestände

(F2) Umbau monotoner Kiefernforste in standortgerechte Laubmischwälder

(F3) Entwicklung von Waldmänteln

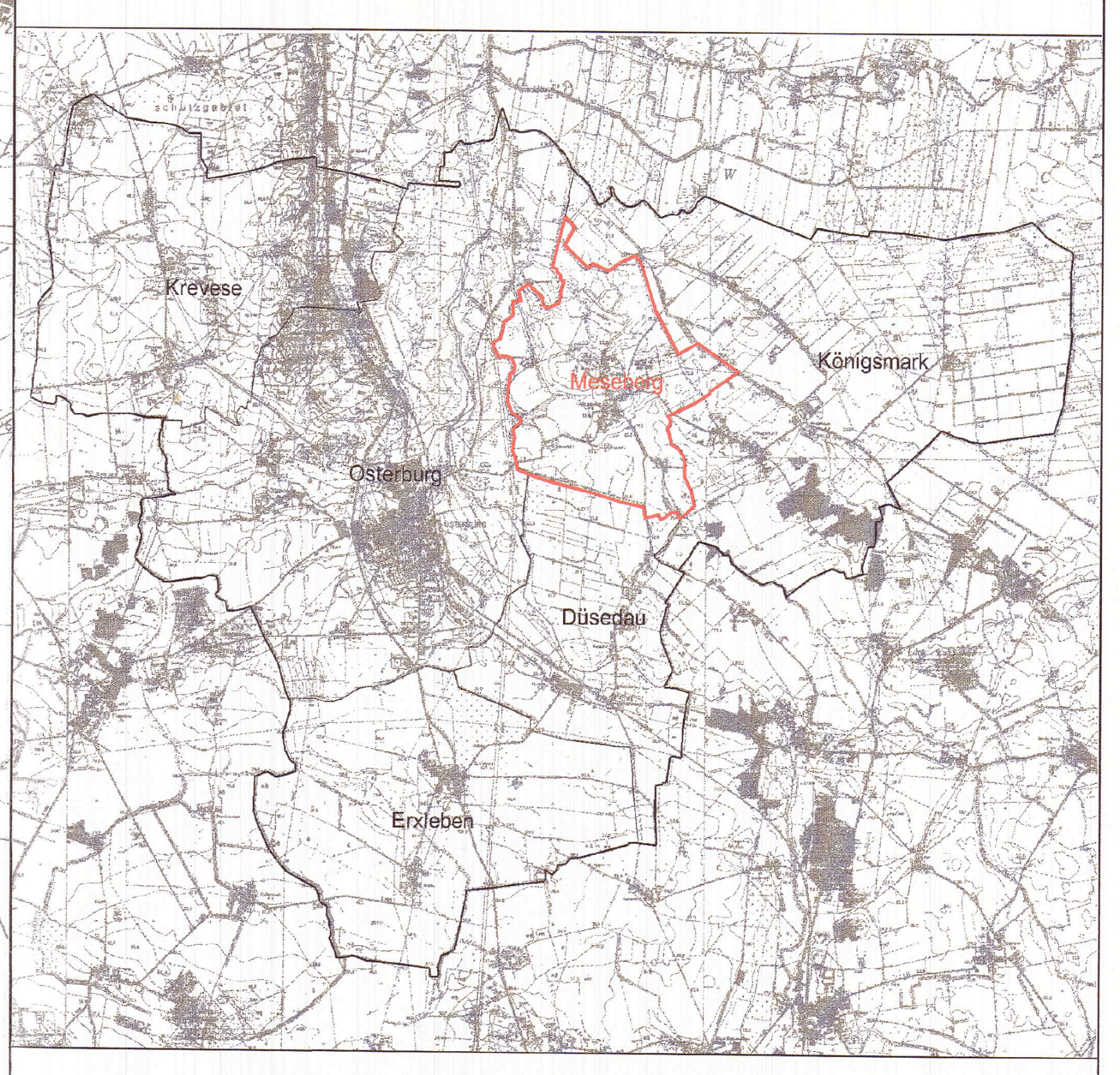
Wasserwirtschaft (W)

- W1 Erhaltung bzw. Wiederherstellung des natürlichen Grundwasserstandes

Freizeit und Erholung (E)

- E1 Schwerpunktäume für die landschaftsbezogene, ruhige Erholung

— Grenze des Untersuchungsraumes



VGem Osterburg

Projekt - Nr. SL 22063
Planungsphase: CAD-Datei: Entwicklungskarte Meseberg.dwg
Gezeichnet: Siedel
Bearbeitet: Simon
Geprüft:
Ersatz für:
Ersatz durch:

Landschaftsplan im ländlichen Raum am Beispiel der VGem Osterburg

Entwicklungskarte der Gemeinde Meseberg

Entwicklungskarte
Aufgestellt: Hohenberg-Krusemark, September 2003

Maßstab 1:10000
Blattgröße 88 cm x 83 cm
Karte-Nr. 7c

Vom Auftraggeber geprüft und freigegeben:

Stadt und Land Planungsgesellschaft mbH
Hauptstraße 46
38556 Hohenberg-Krusemark
Telefon (039394) 9169-0