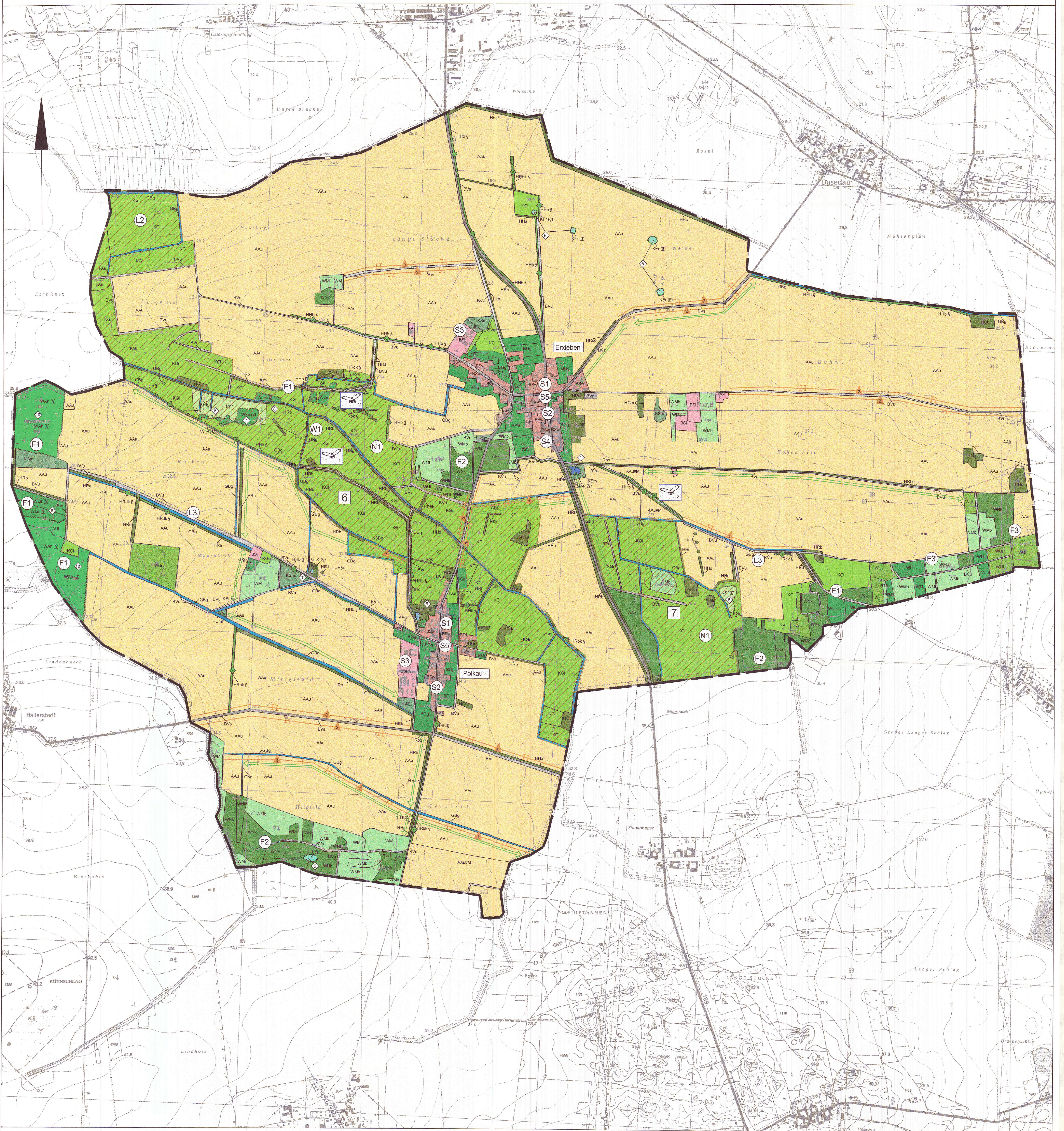


Landschaftsplan im ländlichen Raum am Beispiel der VGem Osterburg

Entwicklungskarte Gemeinde Erleben



LEGENDE

Anforderungen an Natur und Landschaftsschutz

- Geschützte Biotope gemäß § 30 NatSchG LSA
- Gko Stillgewässer
 - HHb Hecke geschlossen mit Blüten
 - HRkK Kopfbaumreihe mehrreihig geschlossen
 - HRrk Kopfbaumreihe mehrreihig geschlossen
 - KFr Flachmoor / Sumpf, Röhrichtfläche
 - KSt Staudenflur feuchtnass
 - WFe Bruch / Sumpfwald, Erle
 - WLe Laubwaldreinbestand, Erle
 - HUm Gebüsch mit Blüten, Laubbaumbestand
 - WAh Hartholzauze

Flächen für Maßnahmen zum Ausgleich im Sinne des § 18 und 21 BNatSchG (in Verbindung mit § 1a BauGB) - "Kompensationsflächenpool"

- Einseitige Grabenbepflanzung (Erle)
- Anlage von Obstbaumalleen
- Anlage von Laubbaumalleen
- Sukzessives Ersetzen von Hybridpappelbeständen durch heimische Gehölze
- Lückenbepflanzung von Hecken (mit überschirmenden Bäumen)

Faunistisch wertvolle Bereiche

- 1. Bedeutsame Lebensräume für Wesenbüer
- 2. Bedeutsame Lebensräume für Hecken- und Gebüschbrüer

Schutzwürdige Biotopkomplexe

- Grünlandbereich südlich und westlich von Erleben (6)
- Grünlandbereich südöstlich von Erleben (7)

Biotopevernetzungen / Biotopverbund

- (N1) Erhaltung und Pflege der Gehölzstrukturen
- Biotopvernetzungen / Biotopverbund
- Biotopvernetzungen

Anforderungen an andere Raumnutzer

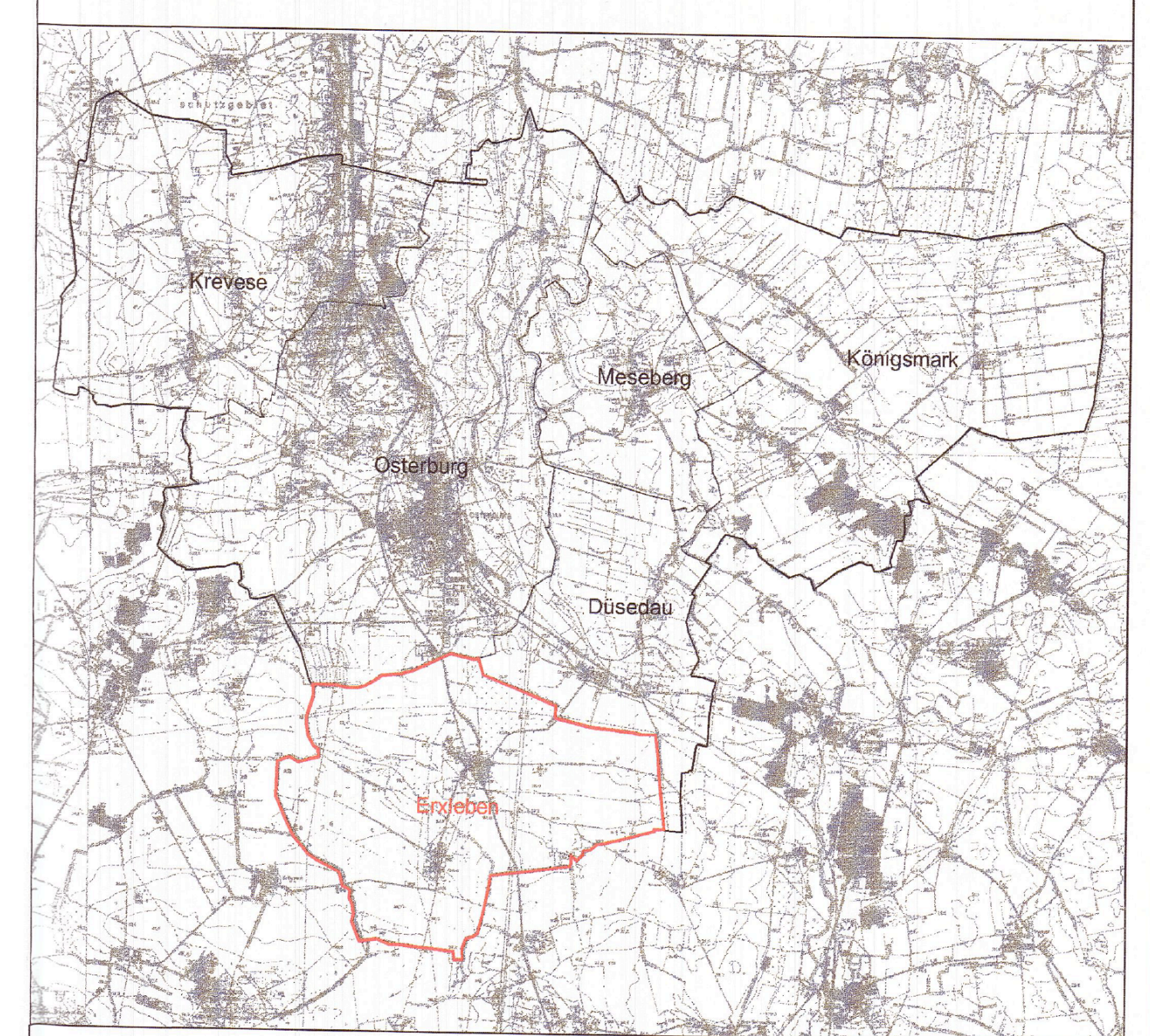
- Siedlungen, Gewerbe, Industrie (S)
- Nachrichtliche Übernahme des Bestandes
- BSt Übrige Siedlungsbereiche überwiegend Industrie/Gewerbe
 - BSw Übrige Siedlungsbereiche überwiegend Wohnbebauung
 - S1 Erhalt von Bausubstanz mit mäßigem bis hohem Grünanteil
 - S2 Erhalt des ländlichen Erscheinungsbildes der Ortschaften Erleben und Polkau
 - S3 Eingrünung von Industrie- und Gewerbegebieten sowie landwirtschaftlichen Betriebsstandorten
 - S4 Eingrünung von Ortsrandbereichen zur Wohnfeldverbesserung
 - S5 Erhalt von Frischluftbahnen

Landschaft (L)

- Nachrichtliche Übernahme des Bestandes
- AAu#m Ackertrache
 - AAu Acker (undifferenziert)
 - KGi Intensivgrünland
 - KGF Feuch- / Nassgrünland
 - KGM Mesophiltes Grünland
 - L1 Erhalt von Dauergrünland
 - L2 Extensivierung der Grünlandnutzung westlich von Erleben und Polkau
 - L3 Schaffung von Ackerlandstreifen

Forstwirtschaft (F)

- Nachrichtliche Übernahme des Bestandes
- WFe Buch / Sumpfwald, Erle
 - WLe Laubwaldreinbestand, Erle
 - WUm Laubwaldreinbestand, Birke
 - WMe Mischwald, Erle
 - WMb Mischwald, Birke
 - WNK Nadelwaldreinbestand, Kiefer
 - WUL Laubmischwald, Erle
 - F1 Sicherung naturnaher Waldbestände
 - F2 Umbau monotoner Kiefernforste in standortgerechte Laubmischwälder
 - F3 Entwicklung von Waldmänteln
- Wasserwirtschaft (W)
- W1 Erhaltung bzw. Wiederherstellung des natürlichen Grundwasserstandes
- Freizeit und Erholung (E)
- E1 Schwerpunkträume für die landschaftsbezogene, ruhige Erholung
- Grenze des Untersuchungsraumes



VGem Osterburg

Projekt - Nr.:	SL 22063	Landschaftsplan im ländlichen Raum am Beispiel der VGem Osterburg	
Planungsphase:	Erleben.dwg		
CAD-Datei:	Erleben.dwg	Entwicklungskarte der Gemeinde Erleben	
Gezeichnet:	Seidel		
Bearbeitet:	Simon	Maßstab: 1:10000 Blattgröße: 72 cm x 106 cm Karten - Nr.: 71	
Geprüft:			
Erstellt für:		Aufgestellt: Hohenberg-Kusemark, August 2003 Stadt und Land Planungsgesellschaft mbH Hauptstraße 46 95996 Hohenberg-Kusemark Telefon (039394) 9169-0	
Erstellt durch:			