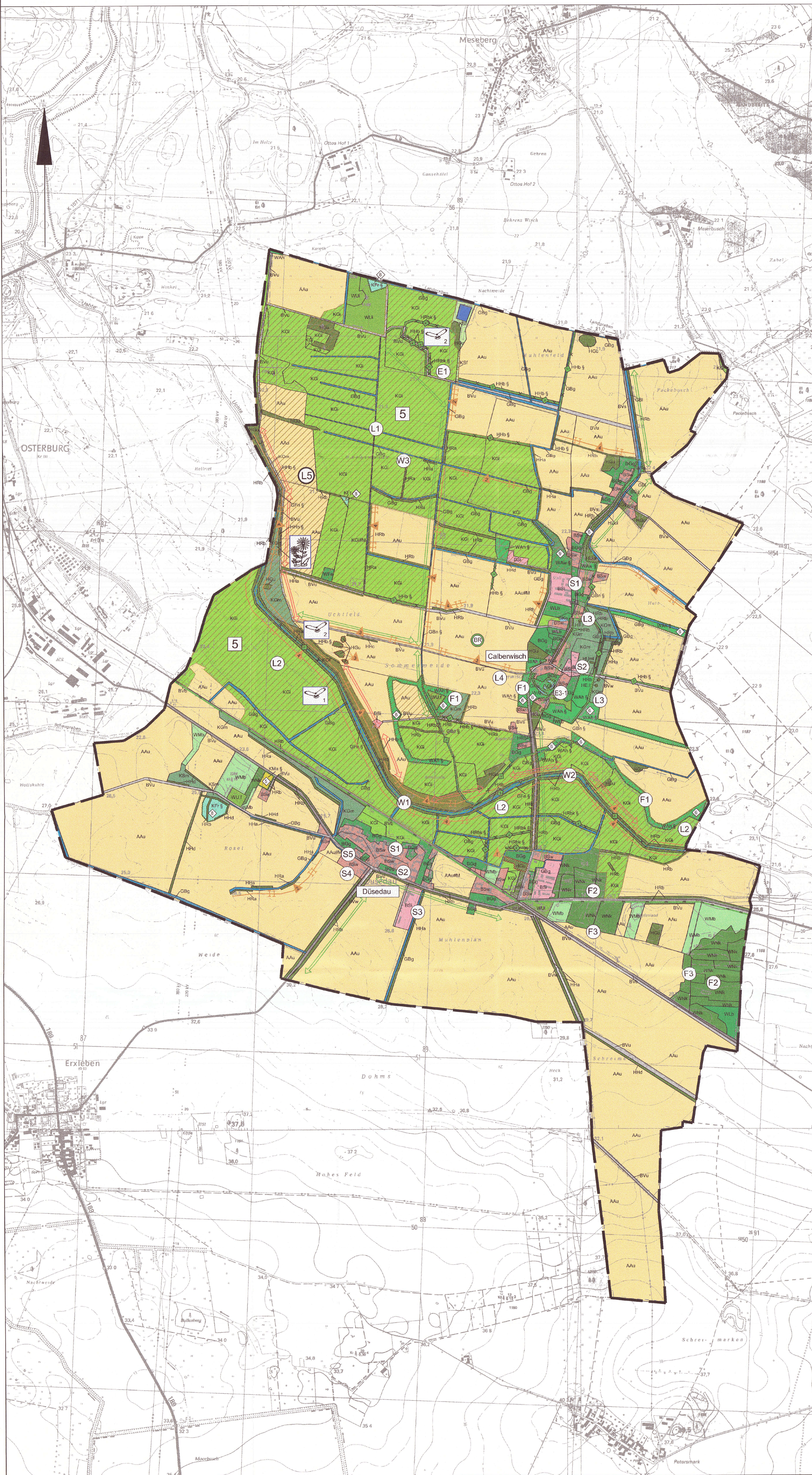
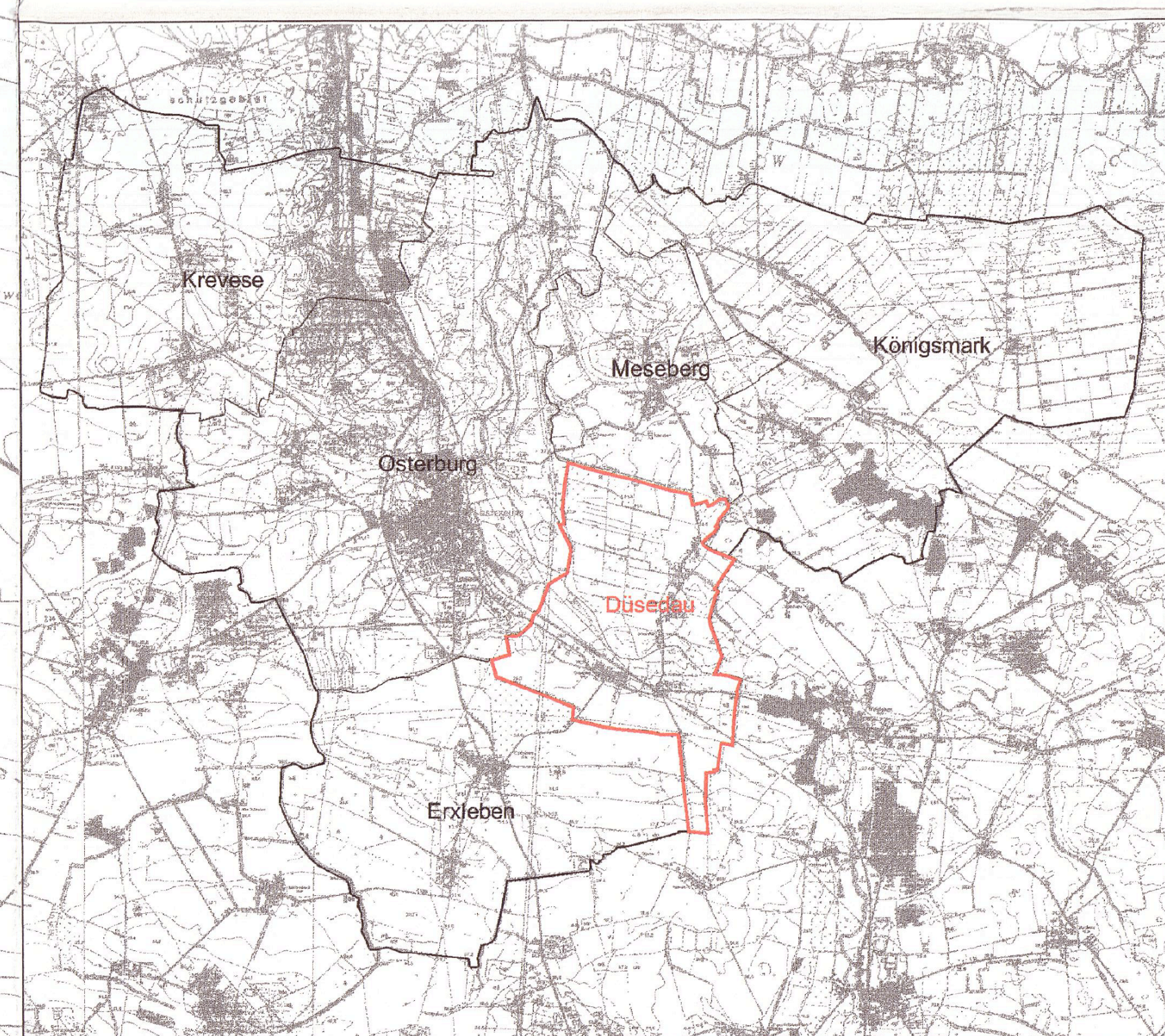


Entwicklungskarte Gemeinde Düsedau



- Geschützte Biotope gemäß § 30 NatSchG LSA**
- ◆ Gbn Graben naturnah
 - ◆ GFn Fluss natürlich mäandrierend
 - ◆ HRB Hecke geschlossen mit Bäumen
 - ◆ HRbk Kopfbaumreihe mehrreihig geschlossen
 - ◆ KMa Sandmagerrasen
 - ◆ WAh Hartholzauze
 - ◆ WFc Bruch / Sumpf-Wald, Erle
 - ◆ Kfr Flachmoor / Sumpf, Röhrichtfläche
 - ◆ WAw Weichholzauze
- Flächen für Maßnahmen zum Ausgleich im Sinne des § 10 und 21 BNatSchG (in Verbindung mit § 1a BauGB) - "Kompensationsflächenpool"**
- ▲ Ersetzen des Hybridpappelbestandes durch heimische Gehölze
 - ▲ Einseitige Grabenbepflanzung (Erle); z.T. Lückenbepflanzung
 - ▲ Anlage von Laubbäumen
 - ▲ Sukzessives Ersetzen von Hybridpappelbeständen durch heimische Gehölze
- Faunistisch und forstlich wertvolle Bereiche**
- Bedeutsame Lebensräume für Wiesensbrüter
 - Bedeutsame Lebensräume für Hecken- und Gebüchsbriiter
 - Bedeutsame Lebensräume für besondere Pflanzenarten
- Schutzwürdige Biotopkomplexe**
- Niederungsbereiche der Uchte von der östlichen Grenze der VGem Osterburg bis zur Mündung in die Biese (5)
- Biotopevernetzungen / Biotopverbund**
- Biotopevernetzungen mit regionaler Bedeutung
 - Biotopeverbund mit überregionaler Bedeutung
- Anforderungen an andere Raumnutzer**
- Siedlungen, Gewerbe, Industrie (S)**
- Nachrichtliche Übernahme des Bestandes**
- BSI Übrige Siedlungsbereiche überwiegend Industrie/Gewerbe
 - BSW Übrige Siedlungsbereiche überwiegend Wohnbebauung
- S1 Erhalt von Bausubstanz mit maßigem bis hohem Grünanteil
 - S2 Erhalt des ländlichen Erscheinungsbildes der Ortschaften Düsedau und Calberwisch
 - S3 Eingrünung von Industrie- und Gewerbegebieten sowie landwirtschaftlichen Betriebsstandorten
 - S4 Eingrünung von Ortsrandbereichen zur Wohnumfeldverbesserung
 - S5 Erhalt von Freizeitanlagen
- Landwirtschaft (L)**
- Nachrichtliche Übernahme des Bestandes**
- AAu Acker (undifferenziert)
 - AAuIM Ackerbrache
 - KGI Intensivgrünland
 - KGF Feucht- / Nassgrünland
 - KGM Mesophiles Grünland
- L1 Erhalt von Dauergrünland
 - L2 Extensivierung der Grünlandnutzung in der Uchteniederung
 - L3 Umzünung von Gehölzbeständen bei Weide- bzw. Koppelnutzung
 - L4 Schaffung von Ackerrandstreifen
 - L5 Umwandlung von Acker in Grünland
- Forstwirtschaft (F)**
- Nachrichtliche Übernahme des Bestandes**
- WAh Hartholzauze
 - WMB Mischwald, Birke
 - WAw Weichholzauze
 - WFc Bruch / Sumpf-Wald, Erle
 - Wnk Nadelkneibestand, Kiefer
 - WUI Laubmischwald, Eiche
- F1 Sicherung naturnaher Waldbestände
 - F2 Umbau monotoner Kiefernforste in standortgerechte Laubmischwälder
 - F3 Entwicklung von Waldmänteln
- Wasserwirtschaft (W)**
- W1 Pflege, Renaturierung und Wiederherstellung der ökologischen Durchgängigkeit von Fließgewässern
 - W2 Verbesserung der Wasserqualität von Oberflächengewässern
 - W3 Erhaltung bzw. Wiederherstellung des natürlichen Grundwasserstandes
- Freizeit und Erholung (E)**
- E1 Schwerpunkträume für die landschaftsbezogene, ruhige Erholung
 - E2 Schwerpunkträume für den Fahrradtourismus
 - E3 Schwerpunkträume für touristische Anlaufpunkte
 - E3-1 Schloss Calberwisch
- Grenze des Untersuchungsraumes



VGem Osterburg

Projekt - Nr.	SL 22063	Landschaftsplan im ländlichen Raum am Beispiel der VGem Osterburg	
Planungsphase:	Düsedau.dwg		
CAD-Datei:	Düsedau.dwg	Entwicklungskarte der Gemeinde Düsedau	
Gezeichnet:	Seidel		
Bearbeitet:	Simon	Maßstab	
Geprüft:		Blattgröße	
Ersatz für:		Karten - Nr.	
Ersetzt durch:		1: 10000	
Entwicklungskarte		7e	
Aufgestellt: Hohenberg-Kusemark, August 2003		Vom Auftraggeber geprüft und freigegeben:	
Stadt und Land Planungsgesellschaft mbH Hauptstraße 46 39596 Hohenberg-Kusemark Telefon (039394) 9169-0			